

Annex I

PROPOSTA MODIFICACIÓ RELACIÓ DE LLOCS DE TREBALL DEL PERSONAL D'ADMINISTRACIÓ I SERVEIS DE LA UNIVERSITAT DE GIRONA

Aprovada per acord del Consell Social en la sessió ordinària núm. CU2/09 de 27 de juliol de 2009

Modificada per acord del Consell Social en la sessió ordinària núm CU4/10 de 23 de desembre de 2010

Abreviatures usades en la intitulació de les columnes:

C. destí: complement de destí

C. específic: complement específic

C. lloc. treb.: complement de lloc de treball

Sist. prov.: sistema de provisió

Hor.: horari

Abreviatures usades en la descripció del lloc de treball:

Sistema de provisió: L: lliure designació; C: concurs

Horari: E: especial dedicació horària; P: jornada partida; M: jornada de matí; T: jornada de tarda; CS/F: caps de setmana, festius i, si escau, dilluns

Escala: Fac. arx. bibl. - Arxius: facultativa d'arxius i biblioteques, especialitat d'arxius; Aj. arx. bibl. - Arxius: ajudant d'arxius i biblioteques, especialitat d'arxius; Aux. admin.: auxiliar administrativa; Admin.: administrativa; Fac. arx. bibl. - Bibl.: facultativa d'arxius i biblioteques, especialitat de biblioteques; Aj. arx. bibl. - Bibl.: ajudant d'arxius i biblioteques, especialitat de biblioteques

Observacions: allà on s'indica dissabte, es fa referència a l'horari de dimarts a dissabte

NOM DE LA PLAÇA	Nre.	Grup	Subgrup	C. destí	C. específic C. lloc. treb.	Import C. esp. C. lloc	Sist. prov.	Hor.	Títol	Observacions	Escala
RECTORAT											
SECRETARIA RECTORAT											
Secretari/ària tècnic/a del rectorat	1	C	C1	22	c	18.960	L	E		Eventual	Administrativa
Secretari/ària del/de la rector/a	1	C	C1	22	a	13.797	L	E			Administrativa
						5.163					
SECRETARIA VICERECTORATS											
Secretari/ària de vicerektorat	9	C	C1	19		7.965	C	E			Administrativa
SECRETARIA GENERAL											
Responsable de l'oficina de la Secretaria General	1	C	C1	22		9.574	C	E			Administrativa
Administratiu/iva especialitzat/ada	1	C	C1	17		7.140	C	P			Administrativa
CONSELL SOCIAL											
Secretari/ària del Consell Social	1	A	A1	25	a	28.441	L	E		Eventual	Tècnica
Secretari/ària del/de la president/a del Consell Social i consellers/es	1	C	C1	22	a	13.797	L	E		Eventual	Administrativa
SINDICATURA DE LA UNIVERSITAT											
Responsable de la secretaria del síndic	1	C	C1	22		9.574	C	E			Administrativa
Administratiu/iva especialitzat/ada	1	C	C1	17		7.140	C	P			Administrativa
GERÈNCIA											
Gerent/a	1	A	A1	30	a	71.771	L	E		Eventual	Tècnica
Adjunt/a a gerent	1	A	A1	28	a	49.455	L	E		Eventual	Tècnica
Vicegerent/a de l'àrea econòmica	4	A	A1	28	a	49.455	L	E		Eventual	Tècnica
Vicegerent/a de l'àrea acadèmica	4	A	A1	28	a	49.455	L	E		Eventual	Tècnica
Vicegerent/a de l'àrea de personal i d'organització	4	A	A1	28	a	49.455	L	E		Eventual	Tècnica
Secretari/ària del/de la gerent/a	1	C	C1	22	a	13.797	L	E			Administrativa
Secretari/ària de Vicegerència	2	C	C1	19		7.965	C	E			Administrativa
Tècnic/a de desenvolupament de projectes	2	A	A2	24		11.463	C	P			Gestió
Responsable de la gestió econòmica	1	C	C1	22		9.574	C	P			Administrativa
Oficial de suport	1	4			u)	1.014	C	M		836 h/any	

SECRETARI/ÀRIA TÈCNIC/A RECTORAT

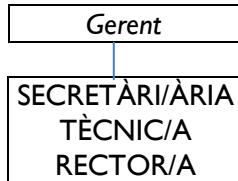
Perfil Professional

Dades identificatives

Servei: **Secretaria Tècnica Rectorat**

Superior jeràrquic*: **Gerent/a**

Ubicació a l'Organigrama



* Dependència funcional: hi haurà la dependència funcional del Rector/a

Missió del Lloc

Coordinar, planificar i desenvolupar els actes protocol·laris i institucionals, tan interns com externs, d'acord amb les directrius i normes establertes, per projectar una bona imatge de la universitat i garantir l'adequada representació institucional.

Donar suport als òrgans de govern unipersonals i, si escau, als òrgans de govern col·legiats, en el desenvolupament de les seves funcions i objectius, d'acord amb les normes establertes i les directrius rebudes, per garantir el bon funcionament de la unitat

Responsabilitats / Funcions

- En general, donar suport i assistència al rector en les activitats i relacions institucionals de la Universitat i organitzar les actuacions que se'n derivin
- Organitzar i coordinar actes interns o externs de relacions públiques i institucionals de la UdG i dels seus centres així com les relacions institucionals amb altres universitats, institucions públiques i privades, garantint la bona representació institucional de la UdG i dels membres del Consell de Direcció en els actes institucionals externs a la UdG.
- Desenvolupar plans i programes destinats a enfortir les relacions de la universitat amb la comunitat, amb les empreses i amb entitats públiques i privades tant en l'àmbit local, autonòmic com estatal.
- Col·laborar i assessorar a altres unitats de la UdG en l'organització d'actes en els seus respectius campus
- Gestionar totes les actuacions necessàries en matèria de protocol dels actes als quals assisteixi el rector i dels actes institucionals de la Universitat
- Coordinar equips de suport en funció de l'organització dels actes institucionals.
- Assistir a les reunions del Consell de Direcció, com a persona convidada i a petició del rector, per donar suport en el seguiment i execució de les qüestions que se'n derivin.
- Mantenir actualitzada la base de dades de càrrecs interns de la UdG i d'institucions i entitats externes
- Coordinar l'existència d'un "calendari comú" en el qual quedin reflectits els actes dels quals que se'n derivin relacions transversals del Consell de Direcció (rector, secretaria

- general, vicerektorats i gerència, inclosa si cal la vicegerència de personal)
- Coordinar, donant suport i assistència, les actuacions del/la secretari/ària del rector/a

Formació

Acadèmica

1 Batxillerat, cicle formatiu de grau superior (FP-II), o equivalent

Específica (valorable per mèrits)

1 Postgrau/Curs d'Especialització en Protocol i organització d'actes

2 Coneixements de la institució: organització i legislació

3 Relacions Públiques

4 Tècniques de comunicació

Perfil Competencial

Competències Estratègiques o de Companyia

Competències Transversals o de Nivell Organitzatiu

Competències Específiques o de Lloc:

- Identificació amb la institució
- Claredat comunicativa
- Iniciativa
- Anàlisi i planificació
- Atenció al públic
- Coordinació de persones
- Discreció
- Treball en equip
- Capacitat d'adaptació/flexibilitat

Complexitat del lloc

Caràcter Tècnic:

Processos mentals:

Execució

A i síntesi

Supervisió de persones:

Equips: si

Subcontractats: si

Condicions del lloc:

Disponibilitat: si

Ambientals: desplaçaments en funció dels actes institucionals

Responsabilitat:

Nombre de persones: 1

Tipus col·lectiu: administratiu

Projectes:

Seguiment

Gestiona

Executa

Idiomes

Anglès mitjà

Informàtica/Ofimàtica

MS Office: Usuari

Windows, Internet, Correu electrònic: Usuari

Experiència recomanable per ocupar el lloc de treball

	<i>Àrea</i>	<i>Lloc</i>	<i>Temps</i>
Interna	Gerència Vicerectorat, Adjunt a gerència, Secret.Degnat/Direcció, Secret. Dept. Institut		1 any
	<i>Sector</i>	<i>Lloc</i>	<i>Temps</i>
Externa	Públic/Privat	Responsables de protocol Secretaria de Direcció Dept. Màrqueting Comunicació, Relacions Institucionals	2 anys

Relacions del Lloc

	<i>Servei/Secció/Unitat</i>	<i>Motiu/Finalitat</i>
Internes	Rectorat, Consell de Direcció, Consell Social i Direcció Centres Docents, Coordinadors Congressos, Gerència, etc.	Pròpia activitat
	<i>Persona/Empresa</i>	<i>Motiu/Finalitat</i>
Externes	Responsables de protocol i/o relacions institucionals, proveïdors de muntatge i desmuntatge parament, de càtering, tècnics llum i so, tècnics audiovisuals, hostesses	Pròpia activitat

Abreviatures usades en la intitulació de les columnes:

C. destí: complement de destí
 C. específic: complement específic
 C. lloc. treb.: complement de lloc de treball
 Sist. prov.: sistema de provisió
 Hor.: horari

Abreviatures usades en la descripció del lloc de treball:

Sistema de provisió: L: lliure designació; C: concurs
 Horari: E: especial dedicació horària; P: jornada partida; M: jornada de matí; T: jornada de tarda; CS/F: caps de setmana, festius i, si escau, dilluns

Escala: Fac. arx. bibl. - Arxius: facultativa d'arxius i biblioteques, especialitat d'arxius; Aj. arx. bibl. - Arxius: ajudant d'arxius i biblioteques, especialitat d'arxius; Aux. admin.: auxiliar administrativa; Admin.: administrativa; Fac. arx. bibl. - Bibl.: facultativa d'arxius i biblioteques, especialitat de biblioteques; Aj. arx. bibl. - Bibl.: ajudant d'arxius i biblioteques, especialitat de biblioteques

Observacions: allà on s'indica dissabte, es fa referència a l'horari de dimarts a dissabte

NOM DE LA PLAÇA	Nre.	Grup	Subgrup	C. destí	C. específic lloc. treb.	C. Import C. esp. lloc	C. Sist. prov.	Hor.	Títol	Observacions	Escala
RECTORAT											
SECRETARIA RECTORAT											
Secretari/ària tècnic/a del rectorat	I	C	CI	22	c	18.960	L	E		Eventual	Administrativa
Secretari/ària del/de la rector/a	I	C	CI	22	a	13.797	L	E			Administrativa
SECRETARIA VICERECTORATS											
Secretari/ària de vicerectorat	9	C	CI	19		7.965	C	E			Administrativa
SECRETARIA GENERAL											
Responsable de l'oficina de la Secretaria General	I	C	CI	22		9.574	C	E			Administrativa
Administratiu/iva especialitzat/ada	I	C	CI	17		7.140	C	P			Administrativa
CONSELL SOCIAL											
Secretari/ària del Consell Social	I	A	AI	25	a	28.441	L	E		Eventual	Tècnica
Secretari/ària del/de la president/a del Consell Social i consellers/es	I	C	CI	22	a	13.797	L	E		Eventual	Administrativa
SINDICATURA DE LA UNIVERSITAT											
Responsable de la secretaria del síndic	I	C	CI	22		9.574	C	E			Administrativa
Administratiu/iva especialitzat/ada	I	C	CI	17		7.140	C	P			Administrativa
GERÈNCIA											
Gerent/a	I	A	AI	30	a	71.771	L	E		Eventual	Tècnica
Adjunt/a a gerent	I	A	AI	28	a	49.455	L	E		Eventual	Tècnica
Secretari/ària del/de la gerent/a	I	C	CI	22	a	13.797	L	E			Administrativa
Secretari/ària de Vicegerència	2	C	CI	19		7.965	C	E			Administrativa
Tècnic/a de desenvolupament de projectes	2	A	A2	24		11.463	C	P			Gestió
Responsable de la gestió econòmica	I	C	CI	22		9.574	C	P			Administrativa
Oficial de suport	I	4			u)	1.014	C	M		836 h/any	

NOM DE LA PLAÇA	Nre.	Grup	Subgrup	C. destí	C. específic lloc. treb.	C. Import C. esp. C. lloc	Sist. prov.	Hor.	Títol	Observacions	Escala
ÀREA DE COMUNICACIÓ I RELACIONS INSTITUCIONALS											
Cap de l'Àrea de Comunicació i Relacions Institucionals	1	A	A1	27		29.542	L	E		Eventual	Tècnica
Responsable de promoció de la Universitat	1	A	A2	24		11.463	C	E			Gestió
Responsable de comunicació interna i externa	1	A	A2	24		11.463	C	E			Gestió
Responsable de relacions institucionals	1	C	C1	22		9.574	C	E			Administrativa
Administratiu/iva especialitzat/da	3	C	C1	17		7.140	C	P			Administrativa
ASSESSORIA JURÍDICA											
Cap de l'Assessoria	1	A	A1	25		26.687	C	E	Llic. Dret		Tècnica
Tècnic/a jurídic/a	2	A	A1	22		10.110	C	P	Llic. Dret		Tècnica
Administratiu/iva especialitzat/da	1	C	C1	17		7.140	C	P			Administrativa
BIBLIOTECA											
Director/a	1	A	A1	27		29.542	C	E			Fac. arx. bibl. - Bibl.
Bibliotecari/ària	1	A	A2	20		7.148	C	M		dissabte	Aj. arx. bibl. - Bibl.
Bibliotecari/ària	8	A	A2	20		7.148	C	P			Aj. arx. bibl. - Bibl.
Bibliotecari/ària	6	A	A2	20		7.148	C	T			Aj. arx. bibl. - Bibl.
Tècnic/a administratiu/iva econòmic/a	1	C	C1	20		9.113	C	P			Administrativa
Administratiu/iva especialitzat/ada	6	C	C1	17		7.140	C	P			Administrativa
Administratiu/iva especialitzat/ada	2	C	C1	17		7.140	C	M		dissabte	Administrativa
Administratiu/iva especialitzat/ada	2	C	C1	17		7.140	C	T			Administrativa
Administratiu/iva	1	C	C1/C2	16		5.337	C	M		dissabte	Admin. / Aux. admin.
Administratiu/iva	1	C	C1/C2	16		5.337	C	P			Admin. / Aux. admin.
Administratiu/iva	7	C	C1/C2	16		5.337	C	T			Admin. / Aux. admin.
Cap de la Unitat de Desenvolupament de Projectes	1	A	A1/A2	24	b (si A2)	17.352	C	P		A-A1 24 / A-A2 24b	Aj. arx. bibl. - Bibl.
Tècnic/a d'imatge	1	3			p	2.389	C	P			
Cap de la Unitat de Processament Tècnic	1	A	A2	24		11.493	C	P			Aj. arx. bibl. - Bibl.
Tècnic/a de biblioteca	1	A	A2	22		9.082	C	P			Aj. arx. bibl. - Bibl.
Cap de la Unitat de Documentació Digital	1	A	A2	24		11.463	C	P			Aj. arx. bibl. - Bibl.
Cap de la Unitat Informàtica	1	2			k)	5.086	C	P			
Cap de la biblioteca del campus Barri Vell	1	A	A1/A2	24	b (si A2)	17.352	C	P		A-A1 24 / A-A2 24b	Fac. arx. bibl. - Bibl.
Responsable de l'atenció als usuaris	1	A	A2	22		9.082	C	P			Aj. arx. bibl. - Bibl.
Responsable de l'organització de tardes	1	A	A2	22		9.082	C	T			Aj. arx. bibl. - Bibl.
Tècnic/a de biblioteca	1	A	A2	22		9.082	C	P		A extingir	Aj. arx. bibl. - Bibl.
Cartotecari/ària	1	A	A2	20		7.148	C	P			Aj. arx. bibl. - Bibl.
Responsable de caps de setmana i festius	1	2			u)	1.014	C	CS/F			
Auxiliar de caps de setmana i festius	1	4			u)	1.014	C	CS/F		1.210 h/any	
Tècnic/a informàtic/a	1	3			ny)	3.513	C	P			
Cap de la biblioteca del campus Montilivi	1	A	A1	24	b	21.325	C	P			Fac. arx. bibl. - Bibl.
Responsable de l'atenció i el préstec interbibliotecari	1	A	A2	22		9.082	C	P			Aj. arx. bibl. - Bibl.
Responsable de l'organització de tardes	1	A	A2	22		9.082	C	T			Aj. arx. bibl. - Bibl.
Tècnic/a del Centre de Documentació Europea	1	A	A2	22		9.082	C	P			Aj. arx. bibl. - Bibl.
Responsable de caps de setmana i festius	1	2			u)	1.014	C	CS/F			
Auxiliar de caps de setmana i festius	1	4			u)	1.014	C	CS/F		1.210 h/any	
Auxiliar de serveis	1	E		10		8.223	C	T			Auxiliar de serveis
Oficial de suport	1	4			u)	1.014	C	M		A extingir	
Tècnic/a informàtic/a	1	3			ny)	3.513	C	P			
Cap de la biblioteca del campus Emili Grahit	1	A	A2	22		9.082	C	P		A extingir	Aj. arx. bibl. - Bibl.
CONSERGERIA RECTORAT											
Cap de la consergeria	1	E		14		11.659	C	P			Auxiliar de serveis
Xofer/a del Rectorat	1	E		13	a)	10.957	L	E		Carnet B	Auxiliar de serveis
Xofer/a de correu	1	E		11	b)	8.945	C	M		Carnet B	Auxiliar de serveis
Xofer/a de correu	1	E		11	b)	8.945	C	T		Carnet B	Auxiliar de serveis

NOM DE LA PLAÇA	Nre.	Grup	Subgrup	C. destí	C. específic lloc. treb.	C. Import C. esp. lloc	C.	Sist. prov.	Hor.	Títol	Observacions	Escala
Auxiliar de serveis	2	E		10		8.223		C	M			Auxiliar de serveis
Auxiliar de serveis	2	E		10		8.223		C	T			Auxiliar de serveis
Oficial de suport	1	4			u)	1.014		C	P		A extingir	
Oficial de suport	1	4			u)	1.014		C	M		836 h/any	
ESCOLA DE DOCTORAT												
Responsable dels programes de doctorat	1	C	CI	22		9.574		C	P			Administrativa
Administratiu/iva especialitzat/ada	1	C	CI	17		7.140		C	P			Administrativa
GABINET DE PLANIFICACIÓ I AVALUACIÓ												
Cap del Gabinet de Planificació i Avaluació	1	A	A1	27		29.542		C	E			Tècnica
Tècnic/a superior de planificació i avaluació	1	A	A1	22		10.110		C	P			Tècnica
Tècnic/a de qualitat	1	A	A2	24		11.463		C	P			Gestió
Tècnic/a de programació acadèmica	1	A	A2	24		11.463		C	P			Gestió
Tècnic/a d'informació per a la gestió	1	A/C	A2/CI	22		9.574		C	P			Gestió/Admin.
Administratiu/iva especialitzat/ada	3	C	CI	17		7.140		C	P			Administrativa
OFICINA DE COOPERACIÓ PER AL DESENVOLUPAMENT												
Responsable de l'Oficina de Cooperació per al Desenvolupament	1	C	CI	22		9.574		C	P			Administrativa
OFICINA D'INVESTIGACIÓ I TRANSFERÈNCIA TECNOLÒGICA												
Cap de l'Oficina d'Investigació i Transferència Tecnològica	1	A	A1	27		29.542		C	E			Tècnica
Cap d'Ajuts a la Recerca	1	A	A2	24	c	13.917		C	P			Gestió
Cap de Gestió Econòmica	1	A	A2	24	c	13.917		C	P			Gestió
Tècnic/a administratiu/iva	2	C	CI	20		9.113		C	P			Administrativa
Administratiu/iva especialitzat/ada	5	C	CI	17		7.140		C	P			Administrativa
Administratiu/iva	1	C	CI/C2	16		5.337		C	P			Admin. / Aux. adm.
Oficina de Serveis a l'Empresa												
Responsable de serveis a l'empresa	1	A	A1	24	b	21.325		C	P		Plaça singular	Tècnica
Responsable de la secretaria	1	C	CI	22		9.574		C	P			Administrativa
Tècnic/a de l'Oficina de Promoció de l'Ocupació	1	2			i)	7.416		C	P			
OFICINA DE RELACIONS EXTERIORS												
Cap de l'Oficina de Relacions Exteriors	1	A	A1	25		26.687		C	E			Tècnica
Tècnic/a de relacions exteriors	2	A	A2	22		9.082		C	P			Gestió
Administratiu/iva especialitzat/ada	2	C	CI	17		7.140		C	P			Administrativa
OFICINA DE SALUT LABORAL												
Cap de l'Oficina de Salut Laboral	1	A	A1	26		26.462		C	E			Tècnica
Tècnic/a en prevenció de riscos laborals	1	A	A2	24		11.463		C	P		Tècnic superior en PRL	Gestió
Tècnic/a en prevenció de riscos laborals	1	2			u)	1.014		C	P		Tècnic superior en PRL	
OFICINA VERDA												
Tècnic/a en medi ambient	1	2			u)	1.014		C	P			
SERVEI D'ECONOMIA, PATRIMONI I CONTRACTACIÓ												
Cap del Servei d'Economia, Patrimoni i Contractació	1	A	A1	27		29.542		C	E			Tècnica
Responsable administratiu/iva	1	C	CI	19		7.965		C	P			Administrativa
Administratiu/iva especialitzat/ada	3	C	CI	17		7.140		C	P			Administrativa
Administratiu/iva	3	C	CI/C2	16		5.337		C	P			Admin. / Aux. admin.

NOM DE LA PLAÇA	Nre.	Grup	Subgrup	C. destí	C. específic lloc. treb.	C. Import C. esp. C. lloc	Sist. prov.	Hor.	Títol	Observacions	Escala
Cap de Comptabilitat i Pressupostos	1	A	A2	24	c	13.917	C	P			Gestió
Tècnic/a administratiu/iva	2	C	C1	20		9.113	C	P			Administrativa
Cap de Tresoreria	1	A	A2	24	c	13.917	C	P			Gestió
Tècnic/a administratiu/iva econòmic/a	1	C	C1	20		9.113	C	P			Administrativa
Cap de Contractació i Patrimoni	1	A	A2	24	c	13.917	C	P			Gestió
Tècnic/a administratiu/iva	1	C	C1	20		9.113	C	P			Administrativa
Cap de Compres i Logística	1	A	A2	24		11.463	C	P			Gestió
Tècnic/a administratiu/iva	1	C	C1	20		9.113	C	P			Administrativa
Magatzemer/a	1	3			u)	1.014	C	P			
Cap de Gestió d'Inversions	1	I			c)	20.474	C	E			
SERVEI D'ESPORTS											
Cap del Servei d'Esports	1	I			g)	9.531	C	E			
Tècnic/a d'activitats esportives	2	I			u)	1.014	C	P			
Tècnic/a administratiu/iva econòmic/a	1	C	C1	20		9.113	C	P			Administrativa
Administratiu/iva especialitzat/ada	1	C	C1	17		7.140	C	P			Administrativa
Auxiliar de serveis	1	E		10		8.223	C	T			Auxiliar de serveis
SERVEI DE GESTIÓ ACADÈMICA I ESTUDIANTS											
Cap del Servei de Gestió Acadèmica i Estudiants	1	A	A1	27		29.542	C	E			Tècnica
Cap de Beques i Ajuts als Estudiants	1	A	A2	24	c	13.917	C	P			Gestió
Cap d'Atenció a l'Estudiant i Accés	1	A	A2	24	c	13.917	C	P			Gestió
Cap de Gestió Acadèmica	1	A	A2	24	c	13.917	C	P			Gestió
Responsable de la gestió econòmica	1	C	C1	22		9.574	C	P			Administrativa
Tècnic/a administratiu/iva	2	C	C1	20		9.113	C	P			Administrativa
Responsable administratiu/iva	1	C	C1	19		7.965	C	P			Administrativa
Administratiu/iva especialitzat/ada	5	C	C1	17		7.140	C	P			Administrativa
Unitat Tècnica de Màsters											
Secretari/ària tècnic/a de màsters i programes oficials de postgrau	1	2			l)	4.942	C	P			
Administratiu/iva especialitzat/ada	1	C	C1	17		7.140	C	P			Administrativa
SERVEI INFORMÀTIC											
Cap del Servei Informàtic	1	I			c)	20.474	C	E			
Administratiu/iva especialitzat/ada	2	C	C1	17		7.140	C	P			Administrativa
Cap de Desenvolupament de Projectes	3	I			d)	15.098	C	P			
Cap d'Infraestructura Informàtica i Comunicacions	1	I			d)	15.098	C	P			
Cap de Desenvolupament de la Universitat Digital	1	I			f)	11.036	C	P			
Cap d'Explotació	1	I			f)	11.036	C	P			
Cap de Serveis a l'Usuari	1	I			f)	11.036	C	P			
Analista programador/a de desenvolupament	4	I			h)	8.454	C	P			
Analista programador/a	1	2			k)	5.086	C	P			
Responsable de microinformàtica	1	2			k)	5.086	C	P			
Administrador/a de sistemes	3	2			k)	5.086	C	P			
Tècnic/a informàtic/a	3	3			ny)	3.513	C	P			
SERVEI DE LLENGÜES MODERNES											
Cap del Servei de Llengües Modernes	1	A	A1	25		26.687	C	E			Tècnica
Responsable de suport lingüístic	1	A	A1	22		10.110	C	P			Tècnica
Tècnic/a de correcció i traducció	1	I			u)	1.014	C	P			
Responsable de la secretaria	1	C	C1	22		9.574	C	P			Administrativa
Administratiu/iva especialitzat/ada	2	C	C1	17		7.140	C	P			Administrativa
Tècnic/a en formació lingüística	14	I			u)	1.014	C	P			

NOM DE LA PLAÇA	Nre.	Grup	Subgrup	C. destí	C. específic lloc. treb.	C. Import C. esp. lloc	C.	Sist. prov.	Hor.	Títol	Observacions	Escala
SERVEI D'OFICINA TÈCNICA I MANTENIMENT												
Cap del Servei d'Oficina Tècnica i Manteniment	I	I			c)	20.474		C	E			
Tècnic/a administratiu/iva econòmic/a	I	C	C1	20		9.113		C	P			Administrativa
Administratiu/iva	I	C	C1/C2	16		5.337		C	P			Admin. / Aux. admin.
Cap de Projectes i Obres	I	2			f)	11.036		C	P			
Tècnic/a de projectes i obres	I	2			p)	2.389		C	P	Arquit. Tècnica		
Tècnic/a de projectes i obres	I	2			p)	2.389		C	P			
Delineant/a	I	3			p)	2.389		C	P			
Tècnic/a de manteniment preventiu	I	2			p)	2.389		C	P			
Tècnic/a de manteniment correctiu	I	3			ny)	3.513		C	P			
Tècnic/a en conducció d'edificis	I	3			ny)	3.513		C	P			
Tècnic/a de manteniment	I	3			p)	2.389		C	P			
SERVEI DE PUBLICACIONS												
Cap del Servei de Publicacions	I	A	A1	25		26.687		C	E			Tècnica
Responsable de continguts	I	A	A2	24	c	13.917		C	E			Gestió
Tècnic/a en disseny gràfic	I	3			ny)	3.513		C	P			
Administratiu/iva especialitzat/ada	2	C	C1	17		7.140		C	P			Administrativa
SERVEI DE RECURSOS HUMANS												
Cap del Servei de Recursos Humans	I	A	A1	27		29.542		C	E			Tècnica
Cap de Personal Docent i Investigador	I	A	A2	24	c	13.917		C	P			Gestió
Cap de Personal d'Administració i Serveis	I	A	A2	24	c	13.917		C	P			Gestió
Cap de Nòmines i Seguretat Social	I	A	A2	24	c	13.917		C	P			Gestió
Tècnic/a administratiu/iva	5	C	C1	20		9.113		C	P			Administrativa
Administratiu/iva especialitzat/ada	3	C	C1	17		7.140		C	P			Administrativa
Administratiu/iva	I	C	C1/C2	16		5.337		C	P			Adm. / Aux. admin.
SERVEI DE SISTEMES D'INFORMACIÓ GEOGRÀFICA I TELEDETECCIÓ												
Cap del Servei de Sistemes d'Informació Geogràfica i Teledetecció	I	I			g)	9.531		C	E			
Tècnic/a de sistemes d'informació geogràfica	I	2			u)	1.014		C	P			
Administratiu/iva especialitzat/ada	I	C	C1	17		7.140		C	P			Administrativa
SERVEIS TÈCNICS DE RECERCA												
Cap dels Serveis Tècnics de Recerca	I	I			g)	9.531		C	E			
Cap de la Unitat de Microscòpia	I	I			p)	2.389		C	P			
Cap de la Unitat d'Anàlisi Química	I	I			p)	2.389		C	P			
Cap de la Unitat de Biologia Molecular	I	I			p)	2.389		C	P			
Administratiu/iva especialitzat/ada	I	C	C1	17		7.140		C	P			Administrativa
UNITAT DE GESTIÓ DOCUMENTAL, ARXIU I REGISTRE												
Cap de la Unitat de Gestió Documental, Arxiu i Registre	I	A	A1	25		26.687		C	E			Fac. arx. bibl. - Arxius
Administratiu/iva especialitzat/ada	I	C	C1	17		7.140		C	P			Administrativa
Secció de Gestió Documental i Arxiu												
Tècnic/a superior	I	A	A1	22		10.110		C	P			Fac. arx. bibl. - Arxius
Tècnic/a de grau mitjà	I	A	A2	22		9.082		C	P			Aj. arx. bibl. - Arxius
Secció de Registre												
Responsable de l'oficina central del registre	I	C	C1	22		9.574		C	P			Administrativa
Responsable administratiu/iva	I	C	C1	19		7.965		C	P			Administrativa
Administratiu/iva	I	C	C1/C2	16		5.337		C	P			Adm. / Aux. admin.
ÀREA D'ESTUDIS DE CIÈNCIES												
ADMINISTRACIÓ DE L'ÀREA D'ESTUDIS												
Administrador/a	I	A	A1	25	b	27.562		C	E			Tècnica

NOM DE LA PLAÇA	Nre.	Grup	Subgrup	C. destí	C. específic lloc. treb.	C. Import C. esp. lloc	C. Sist. prov.	Hor.	Títol	Observacions	Escala
Administratiu/iva especialitzat/ada	5	C	C1	17		7.140	C	P			Administrativa
Tècnic/a de laboratori	4	3			p)	2.389	C	P			
Consergeria											
Cap de la consergeria	1	E		14		11.444	C	P			Auxiliar de serveis
Auxiliar de serveis	2	E		10		8.223	C	M			Auxiliar de serveis
Auxiliar de serveis	2	E		10		8.223	C	T			Auxiliar de serveis
Secretaria Acadèmica											
Cap de la Secretaria Acadèmica	1	A	A2	24		11.463	C	P			Gestió
Secretari/ària d'estudis	1	C	C1	19		7.965	C	P			Administrativa
Secretaria Econòmica											
Cap de la Secretaria Econòmica	1	A	A2	24		11.463	C	P			Gestió
Tècnic/a administratiu/iva econòmic/a	1	C	C1	20		9.113	C	P			Administrativa
Secretaria Informàtica											
Cap de la Secretaria Informàtica	1	2			k)	5.086	C	P			
Tècnic/a informàtic/a	1	3			ny)	3.513	C	M			
Tècnic/a informàtic/a	1	3			ny)	3.513	C	T			
CENTRE DOCENT											
Facultat de Ciències											
Secretari/ària del Deganat	1	C	C1	19		7.965	C	E			Administrativa
DEPARTAMENTS											
Departament de Biologia											
Responsable administratiu/iva	1	C	C1	19		7.965	C	P			Administrativa
Tècnic/a de laboratori	2	3			p)	2.389	C	P			
Departament de Química											
Responsable administratiu/iva	1	C	C1	19		7.965	C	P			Administrativa
Tècnic/a de laboratori	2	3			p)	2.389	C	P			
Departament de Ciències Ambientals											
Responsable administratiu/iva	1	C	C1	19		7.965	C	P			Administrativa
Tècnic/a de laboratori	2	3			p)	2.389	C	P			
INSTITUTS											
Institut d'Ecologia Aquàtica											
Gestor/a d'institut	1	A	A2	19		7.009	C	P			Gestió
Institut de Química Computacional											
Responsable administratiu/iva	1	C	C1	19		7.965	C	P			Administrativa
Institut de Medi Ambient											
Responsable administratiu/iva	1	C	C1	19		7.965	C	P			Administrativa
ÀREA D'ESTUDIS DE CIÈNCIES ECONÒMIQUES											
ADMINISTRACIÓ DE L'ÀREA D'ESTUDIS											
Administrador/a	1	A	A1	25		26.687	C	E			Tècnica
Administratiu/iva especialitzat/ada	3	C	C1	17		7.140	C	P			Administrativa
Tècnic/a de pràctiques externes i d'internacionalització	1	2			k)	5.086	C	P			
Consergeria											
Cap de la consergeria	1	3			u)	1.014	C	P			A extingir
Oficial de suport	2	4			u)	1.014	C	M			A extingir

NOM DE LA PLAÇA	Nre.	Grup	Subgrup	C. destí	C. específic lloc. treb.	C. Import C. esp. lloc	C. Sist. prov.	Hor.	Títol	Observacions	Escala
Oficial de suport	2	4			u)	1.014	C	T		A extingir	
Secretaria Acadèmica											
Cap de la Secretaria Acadèmica	1	A	A2	24		11.463	C	P			Gestió
Secretari/ària d'estudis	1	C	C1	19		7.965	C	P			Administrativa
Secretaria Econòmica											
Cap de la Secretaria Econòmica	1	A	A2	24		11.463	C	P			Gestió
Tècnic/a administratiu/iva econòmic/a	1	C	C1	20		9.113	C	P			Administrativa
Secretaria Informàtica											
Cap de la Secretaria Informàtica	1	2			k)	5.086	C	P			
Tècnic/a informàtic/a	1	3			ny)	3.513	C	M			
Tècnic/a informàtic/a	1	3			ny)	3.513	C	T			
CENTRE DOCENT											
Facultat de Ciències Econòmiques i Empresariales											
Secretari/ària del Deganat	1	C	C1	19		7.965	C	E			Administrativa
DEPARTAMENTS											
Departament d'Economia											
Responsable administratiu/iva	1	C	C1	19		7.965	C	P			Administrativa
Departament d'Empresa											
Responsable administratiu/iva	1	C	C1	19		7.965	C	P			Administrativa
ÀREA D'ESTUDIS DE CIÈNCIES JURÍDIQUES											
ADMINISTRACIÓ DE L'ÀREA D'ESTUDIS											
Administrador/a	1	A	A1	25		26.687	C	E			Tècnica
Administratiu/iva especialitzat/ada	2	C	C1	17		7.140	C	P			Administrativa
Consergeria											
Cap de la consergeria	1	E		14		11.444	C	P			Auxiliar de serveis
Auxiliar de serveis	1	E		10		8.223	C	M			Auxiliar de serveis
Auxiliar de serveis	2	E		10		8.223	C	T			Auxiliar de serveis
Oficial de suport	1	4			u)	1.014	C	M		A extingir	
Secretaria Acadèmica											
Cap de la Secretaria Acadèmica	1	A	A2	24		11.463	C	P			Gestió
Secretari/ària d'estudis	1	C	C1	19		7.965	C	P			Administrativa
Secretaria Econòmica											
Cap de la Secretaria Econòmica	1	A	A2	24		11.463	C	P			Gestió
Secretaria Informàtica											
Tècnic/a informàtic/a	1	3			ny)	3.513	C	M			
Tècnic/a informàtic/a	1	3			ny)	3.513	C	T			
CENTRE DOCENT											
Facultat de Dret											
Secretari/ària del Deganat	1	C	C1	19		7.965	C	E			Administrativa
DEPARTAMENTS											
Departament de Dret Públic											
Responsable administratiu/iva	1	C	C1	19		7.965	C	P			Administrativa

NOM DE LA PLAÇA	Nre.	Grup	Subgrup	C. destí	C. específic lloc. treb.	C. Import C. esp. lloc	C. Sist. prov.	Hor.	Títol	Observacions	Escala
Departament de Dret Privat											
Responsable administratiu/iva	1	C	CI	19		7.965	C	P			Administrativa
ÀREA D'ESTUDIS D'EDUCACIÓ I PSICOLOGIA											
ADMINISTRACIÓ DE L'ÀREA D'ESTUDIS											
Administrador/a	1	A	A1	25		26.687	C	E			Tècnica
Administratiu/iva especialitzat/ada	3	C	CI	17		7.140	C	P			Administrativa
Administratiu/iva	1	C	CI/C2	16		5.337	C	P			Admin. / Aux. admin.
Tècnic/a de laboratori	1	3			p)	2.389	C	P			
Consergeria											
Cap de la consergeria	1	E		14		11.444	C	P			Auxiliar de serveis
Auxiliar de serveis	2	E		10		8.223	C	M			Auxiliar de serveis
Auxiliar de serveis	3	E		10		8.223	C	T			Auxiliar de serveis
Oficial de suport	1	4			u)	1.014	C	M		A extingir	
Oficial de suport	1	4			u)	1.014	C	P		A extingir	
Secretaria Acadèmica											
Cap de la Secretaria Acadèmica	1	A	A2	24		11.463	C	P			Gestió
Secretari/ària d'estudis	2	C	CI	19		7.965	C	P			Administrativa
Secretaria Econòmica											
Cap de la Secretaria Econòmica	1	A/C	A2/CI	22		9.574	C	P			Gestió/Admin.
Secretaria Informàtica											
Tècnic/a informàtic/a	2	3			ny)	3.513	C	M			
Tècnic/a informàtic/a	2	3			ny)	3.513	C	T			
CENTRE DOCENT											
Facultat d'Educació i Psicologia											
Secretari/ària del Deganat	1	C	CI	19		7.965	C	E			Administrativa
DEPARTAMENTS											
Departament de Psicologia											
Responsable administratiu/iva	1	C	CI	19		7.965	C	P			Administrativa
Departament de Pedagogia											
Responsable administratiu/iva	1	C	CI	19		7.965	C	P			Administrativa
Tècnic/a de laboratori	1	3			p)	2.389	C	P			
Departament de Didàctiques Específiques											
Responsable administratiu/iva	1	C	CI	19		7.965	C	P			Administrativa
Tècnic/a de laboratori	1	3			p)	2.389	C	P			
INSTITUTS											
Institut de Qualitat de Vida											
Responsable administratiu/iva	1	C	CI	19		7.965	C	P			Administrativa
ÀREA D'ESTUDIS D'INFERMERIA											
ADMINISTRACIÓ DE L'ÀREA D'ESTUDIS											
Administrador/a	1	A	A1	25		26.687	C	E			Tècnica
Administratiu/iva especialitzat/ada	1	C	CI	17		7.140	C	P			Administrativa
Consergeria											
Auxiliar de serveis	1	E		10		8.223	C	M			Auxiliar de serveis
Oficial de suport	1	4			u)	1.014	C	T		A extingir	

NOM DE LA PLAÇA	Nre.	Grup	Subgrup	C. destí	C. específic lloc. treb.	C. Import C. esp. lloc	C.	Sist. prov.	Hor.	Títol	Observacions	Escala
Secretaria Acadèmica i Econòmica												
Cap de la Secretaria Acadèmica i Econòmica	1	A	A2	24		11.463		C	P			Gestió
Secretari/ària d'estudis	1	C	CI	19		7.965		C	P			Administrativa
Secretaria Informàtica												
Tècnic/a informàtic/a	1	3			ny)	3.513		C	P			
CENTRE DOCENT												
Escola Universitària d'Infermeria												
Secretari/ària de direcció	1	C	CI	19		7.965		C	E			Administrativa
DEPARTAMENTS												
Departament d'Infermeria												
Responsable administratiu/iva	1	C	CI	19		7.965		C	P			Administrativa
Tècnic/a de laboratori	1	3			p)	2.389		C	P			Administrativa
ÀREA D'ESTUDIS DE LLETRES												
ADMINISTRACIÓ DE L'ÀREA D'ESTUDIS												
Administrador/a	1	A	A1	25		26.687		C	E			Tècnica
Administratiu/iva especialitzat/ada	3	C	CI	17		7.140		C	P			Administrativa
Tècnic/a informàtic/a	1	3			ny)	3.513		C	P			
Consergeria												
Cap de la consergeria	1	E		14		11.444		C	P			Auxiliar de serveis
Auxiliar de serveis	1	E		10		8.223		C	M			Auxiliar de serveis
Auxiliar de serveis	2	E		10		8.223		C	T			Auxiliar de serveis
Oficial de suport	1	4			u)	1.014		C	M		A extingir	
Secretaria Acadèmica												
Cap de la Secretaria Acadèmica	1	A	A2	24		11.463		C	P			Gestió
Secretari/ària d'estudis	2	C	CI	19		7.965		C	P			Administrativa
Secretaria Econòmica												
Cap de la Secretaria Econòmica	1	A	A2	24		11.463		C	P			Gestió
Secretaria Informàtica												
Tècnic/a informàtic/a	1	3			ny)	3.513		C	M			
Tècnic/a informàtic/a	1	3			ny)	3.513		C	T			
CENTRE DOCENT												
Facultat de Lletres												
Secretari/ària del Deganat	1	C	CI	19		7.965		C	E			Administrativa
DEPARTAMENTS												
Departament de Filologia i Filosofia												
Responsable administratiu/iva	2	C	CI	19		7.965		C	P			Administrativa
Departament de Geografia, Història i Història de l'Art												
Responsable administratiu/iva	2	C	CI	19		7.965		C	P			Administrativa
Tècnic/a de laboratori	1	3			p)	2.389		C	P			
INSTITUTS												
Institut de Llengua i Cultura Catalanes												
Secretari/ària tècnic/a	1	I			u)	1.014		C	P			
Responsable administratiu/iva	1	C	CI	19		7.965		C	P			Administrativa

NOM DE LA PLAÇA	Nre.	Grup	Subgrup	C. destí	C. específic lloc. treb.	C. Import C. esp. lloc	C. Sist. prov.	Hor.	Títol	Observacions	Escala
Institut de Patrimoni Cultural											
Responsable administratiu/iva	1	C	CI	19		7.965	C	P			Administrativa
ALTRES CENTRES											
Càtedra Ferrater Mora de Pensament Contemporani											
Responsable administratiu/iva	1	C	CI	19		7.965	C	P			Administrativa
Càtedra de Geografia i Pensament del Territori											
Responsable administratiu/iva	1	C	CI	19		7.965	C	P			Administrativa
ÀREA D'ESTUDIS TÈCNICS											
ADMINISTRACIÓ DE L'ÀREA D'ESTUDIS											
Administrador/a	1	A	A1	27		29.542	C	E			Tècnica
Administratiu/iva especialitzat/ada	5	C	CI	17		7.140	C	P			Administrativa
Administratiu/iva	2	C	CI/CI2	16		5.337	C	P			Admin. / Aux. admin.
Tècnic/a de laboratori	3	3			p)	2.389	C	P			
Tècnic/a informàtic/a	4	3			ny)	3.513					
Tècnic/a de pràctiques externes i d'internacionalització	2	2			k)	5.086	C	P			
Consergeria											
Cap de la consergeria	1	E		14		11.444	C	P			Auxiliar de serveis
Auxiliar de serveis	1	E		10		8.223	C	M			Auxiliar de serveis
Auxiliar de serveis	2	E		10		8.223	C	T			Auxiliar de serveis
Telefonista	1	4			u)	1.014	C	M		A extingir	
Oficial de suport	1	4			u)	1.014	C	M		A extingir	
Oficial de suport	2	4			u)	1.014	C	P		A extingir	
Oficial de suport	1	4			r)	1.636	C	T		A extingir	
Secretaria Acadèmica											
Cap de la Secretaria Acadèmica	1	A	A2	24		11.463	C	P			Gestió
Tècnic/a administratiu/iva	1	C	CI	20		9.113	C	P			Administrativa
Secretari/ària d'estudis	2	C	CI	19		7.965	C	P			Administrativa
Secretaria Econòmica											
Cap de la Secretaria Econòmica	1	A	A2	24		11.463	C	P			Gestió
Tècnic/a administratiu/iva econòmic/a	2	C	CI	20		9.113	C	P			Administrativa
Secretaria Informàtica											
Cap de la secretaria informàtica	1	2			k)	5.086	C	P			
Administrador de sistemes	1	2			k)	5.086	C	P			
Tècnic/a informàtic/a	1	3			ny)	3.513	C	M			
Tècnic/a informàtic/a	1	3			ny)	3.513	C	T			
CENTRE DOCENT											
Escola Politècnica Superior											
Secretari/ària de direcció	1	C	CI	19		7.965	C	E			Administrativa
DEPARTAMENTS											
Departament d'Organització, Gestió Empresarial i Disseny del Producte											
Responsable administratiu/iva	1	C	CI	19		7.965	C	P			Administrativa
Departament d'Arquitectura i Enginyeria de la Construcció											
Responsable administratiu/iva	1	C	CI	19		7.965	C	P			Administrativa
Tècnic/a de laboratori	1	3			p)	2.389	C	P			

NOM DE LA PLAÇA	Nre.	Grup	Subgrup	C. destí	C. específic lloc. treb.	C. Import C. esp. lloc	C. Sist. prov.	Hor.	Títol	Observacions	Escala
Departament d'Enginyeria Química Agrària i Tecnologia Agroalimentària											
Responsable administratiu/iva	2	C	CI	19		7.965	C	P			Administrativa
Col·laborador/a de recerca	1	I			n)	3.716	C	P			
Tècnic/a de laboratori	3	3			p)	2.389	C	P			
Departament d'Informàtica i Matemàtica Aplicada											
Responsable administratiu/iva	2	C	CI	19		7.965	C	P			Administrativa
Responsable TIC departamental	1	2			k)	5.086	C	P			
Departament d'Enginyeria Elèctrica, Electrònica i Automàtica											
Responsable administratiu/iva	1	C	CI	19		7.965	C	P			Administrativa
Responsable TIC departamental	1	2			k)	5.086	C	P			
Tècnic/a de laboratori	1	3			p)	2.389	C	P			
Departament de Física											
Responsable administratiu/iva	1	C	CI	19		7.965	C	P			Administrativa
Tècnic/a de laboratori	1	3			p)	2.389	C	P			
Departament d'Enginyeria Mecànica i de la Construcció Industrial											
Responsable administratiu/iva	1	C	CI	19		7.965	C	P			Administrativa
Tècnic/a de laboratori	1	3			p)	2.389	C	P			
Departament d'Arquitectura i Tecnologia de Computadors											
Responsable administratiu/iva	1	C	CI	19		7.965	C	P			Administrativa
INSTITUTS											
Institut de Tecnologia Agroalimentària											
Responsable administratiu/iva	1	C	CI	19		7.965	C	P			Administrativa
Institut d'Informàtica i Aplicacions											
Secretari/ària tècnic/a	1	I			u)	1.014	C	P			
Responsable administratiu/iva	1	C	CI	19		7.965	C	P			Administrativa
ÀREA D'ESTUDIS TURÍSTICS											
ADMINISTRACIÓ											
Administrador/a	1	A	AI	25		26.687	C	E			Tècnica
Tècnic/a administratiu/iva econòmic/a	1	C	CI	20		9.113	C	P			Administrativa
Administratiu/iva especialitzat/ada	2	C	CI	17		7.140	C	P			Administrativa
Administratiu/iva	2	C	CI/C2	16		5.337	C	P			Admin. / Aux. admin.
Tècnic/a de pràctiques externes i d'internacionalització	1	2			k)	5.086	C	P			
Consergeria											
Cap de la consergeria	1	E		14		11.444	C	P			Auxiliar de serveis
Auxiliar de serveis	1	E		10		8.223	C	M			Auxiliar de serveis
Auxiliar de serveis	1	E		10		8.223	C	T			Auxiliar de serveis
Secretaria Acadèmica											
Cap de la Secretaria Acadèmica	1	A	A2	24		11.463	C	P			Gestió
Secretaria Informàtica											
Cap de la Secretaria Informàtica	1	2			k)	5.086	C	P			
CENTRE DOCENT											
Facultat de Turisme											
Secretari/ària de direcció	1	C	CI	19		7.965	C	E			Administrativa

NOM DE LA PLAÇA	Nre.	Grup	Subgrup	C. destí	C. específic lloc. treb.	C. Import C. esp. lloc	C.	Sist. prov.	Hor.	Títol	Observacions	Escala
-----------------	------	------	---------	----------	-----------------------------	---------------------------	----	----------------	------	-------	--------------	--------

INSTITUT DE CIÈNCIES DE L'EDUCACIÓ JOSEP PALLACH

ADMINISTRACIÓ												
Administrador/a	1	A	AI	24		14.945		C	E			Tècnica
Tèctic/a en innovació docent i formació	1	2			u)	1.014		C	P			
Administratiu/iva especialitzat/ada	3	C	CI	17		7.140		C	P			Administrativa